



**TM**

**MECALUBE**

**MÉCANIQUES - LUBRIFICATION - ÉLECTRICITÉ - EPI**

[www.mecalube-store.com](http://www.mecalube-store.com)





## A PROPOS DE NOUS

**MECALUBE** est basé en France , Cote d'ivoire et le Togo

**MECALUBE** est spécialisée dans la **représentation de marques**, la **distribution industrielle** , le **trading de fournitures industrielles** et les **services**.

En partenariat avec des fabricants internationaux , leaders dans leur domaine d'activité, **MECALUBE** développe et met en œuvre des stratégies long terme pour fidéliser ses clients.

**MECALUBE** affiche un savoir-faire indéniable dans les domaines de la mécanique , la chimie , la lubrification , les fluides et les équipements de protection individuelle.

Chez **MECALUBE**, la satisfaction du client est notre priorité.



[www.mecalube-store.com](http://www.mecalube-store.com)



## Vision

**Développer** un nouvel écosystème d'affaires alliant intelligemment la distribution et le trading pour fournir des **solutions innovantes, rapides et durables** à nos clients.

## Mission

**Connecter** les fabricants internationaux aux clients en Afrique afin de leurs faire profiter des meilleurs produits, de meilleurs services et aux meilleurs prix.

## Valeurs

**H - Harmonie** : Assurer une coordination fluide entre les équipes, les processus et les technologies.

**E- Efficacité** : Maximiser la rentabilité en optimisant les ressources et les coûts.

**L-Leadership** : Innover et guider l'entreprise vers l'excellence

**P-Performance** : Offrir des résultats mesurables et dépasser les standards du marché.

Avec **H.E.L.P**, nous ne nous contentons pas d'améliorer les processus existants ; nous réinventons la distribution industrielle pour atteindre un niveau d'excellence inédit.

# DOMAINES DE COMPETENCE

Nous développons nos activités autour de **3 axes**

## TRADING ET APPROVISIONNEMENT

En collaborant avec des fabricants internationaux de renom, nous facilitons l'approvisionnement en produits spécifiques tout en garantissant des solutions compétitives en termes de coût et de délai..

## SOLUTIONS SUR MESURE ET SERVICES

Nous développons des solutions adaptées aux besoins uniques de nos clients, intégrant innovation, durabilité, et sécurité. Notre objectif est d'apporter des services précis et de qualité pour accompagner nos partenaires dans leurs défis quotidiens.

Ces axes permettent à **MECALUBE** de se positionner comme un acteur clé dans son domaine, axé sur la satisfaction client et l'excellence opérationnelle.

Nos solutions gravitent autour de ces piliers :

1. L'ingénierie
2. La maintenance industrielle
3. L'audit, la conformité et la formation

## DISTRIBUTION INDUSTRIELLE

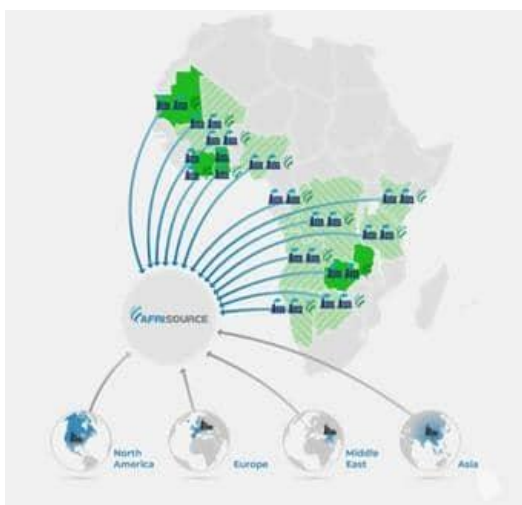
Nous mettons à disposition un large éventail de produits industriels de qualité, répondant aux exigences techniques des secteurs tels que la mécanique, la lubrification, la chimie, et les équipements de protection. Grâce à notre plateforme digitale, nous assurons un accès rapide et simplifié à nos catalogues.



## NOTRE STRATEGIE

Chez **MECALUBE**, notre stratégie repose sur une approche proactive et axée sur l'innovation pour répondre aux besoins évolutifs de nos clients tout en assurant une croissance durable. Nous nous concentrons sur les éléments suivants :

1. **Alignement avec les Partenaires de Classe Mondiale**
2. **Digitalisation et Accessibilité**
3. **Solutions Sur Mesure**
4. **Engagement envers la Qualité et la Durabilité**
5. **Développement des Compétences**





**LA DISTRIBUTION  
INDUSTRIELLE**

# MECANIQUES

Le Département Mécaniques de **MECALUBE** développe les roulements , les produits de transmissions et de convoyage. Il se distingue par son expertise dans le domaine de l'ingénierie mécanique et ses solutions dédiées aux industries exigeantes.

## Roulements et accessoires (ZWZ et SKF)

Deux marques, une expertise : Des solutions de roulements adaptées à vos besoins



**SKF**, leader mondial reconnu, incarne l'innovation, la précision et la performance pour les applications industrielles critiques. Grâce à ses roulements haut de gamme, elle garantit une fiabilité sans faille et une efficacité énergétique inégalée.



**ZWZ**, synonyme de pragmatisme et de compétitivité, offre des solutions robustes et accessibles, idéales pour répondre aux contraintes budgétaires sans compromis sur la qualité.

## Courroies et bandes ( GATES et SINOCONVE )

Des solutions de transmission à la pointe de l'excellence et de l'efficacité.



**Gates**, leader mondial, incarne l'innovation et la performance dans le domaine des courroies et solutions de transmission de puissance. Ses courroies garantissent une fiabilité supérieure et une durabilité inégalée, même dans les environnements les plus exigeants.



**Sinoconve et Continental**, experts en courroies et bandes transporteuses, offrent une combinaison unique de qualité, d'accessibilité et de polyvalence.

## Chaines et pignons ( IWIS )

Précision, innovation et passion.



**IWIS**, Fort de ses 100 ans d'expérience, iwis est un leader technologique mondial dans le domaine des chaînes haut de gamme.

La vaste gamme de produits s'étend des chaînes de transmission standard haute performance aux chaînes adaptées aux applications spécifiques de chaque client.

Avec **Mecalube**, découvrez l'équilibre parfait entre excellence technique et accessibilité, et propulsez vos projets industriels vers de nouveaux sommets.



# LUBRIFICATION

Nous travaillons avec **SKF**, **LINCOLN**, **ADDINOL** et **FUCHS**.

**SKF** et **Lincoln** réunissent à eux deux plus de 300 ans d'expérience dans la gestion de la lubrification et la réduction du frottement.

Grâce à la technologie de procédé révolutionnaire **RecondOil**, développée par **SKF**, pour une régénération sans faille de l'huile industrielle, vous pouvez réutiliser votre huile à l'infini.



**RecondOil**

La gamme de produit est riche et variée :

- ❖ Lubrifiants – graisseurs – Outils
- ❖ Système de lubrification automatique
- ❖ Composants de systèmes de lubrification
- ❖ Solutions pour industries spécifiques

Nos solutions permettent de régler définitivement les problèmes de lubrification :

- ❖ Analyse de lubrification
- ❖ Gestion de la lubrification
- ❖ Réparation et conception sur mesure
- ❖ Conformité des produits de lubrification
- ❖ Etc...

## ADDINOL – THE ART OF OIL SINCE 1936

Les lubrifiants hautes performances **ADDINOL** portent le label de qualité « Made in Germany ». Nous revendiquons une qualité élevée et uniforme de tous nos lubrifiants..

**ADDINOL** produit

- ❖ des huiles,
- ❖ des graisses,
- ❖ des pâtes,
- ❖ et des sprays



qui sont utilisés dans des véhicules commerciaux, des transmissions, des moteurs industriels ou des turbines dans le monde entier.

Fondé en Allemagne, **FUCHS** est un groupe international qui développe, produit et commercialise des lubrifiants et spécialités associées depuis plus de 90 ans. **FUCHS** est présent dans quasiment tous les domaines d'application et secteurs. Avec quelque 55 entreprises et près de 6 000 employés dans le monde, le Groupe **FUCHS** est le plus grand fournisseur indépendant de lubrifiants.

La gamme de produits **FUCHS** comprend plus de 10 000 produits et services associés dans six catégories clés :

- ❖ Lubrifiants automobiles
- ❖ Lubrifiants industriels
- ❖ Graisses
- ❖ Lubrifiants pour la transformation des métaux
- ❖ Lubrifiants pour applications spéciales
- ❖ Services





# FLUIDE

Le département **Fluide** de **MECALUBE** propose des solutions en **Hydraulique**, **pneumatique**, **vannes et robinetterie**. Nos produits se distinguent par leur qualité et robustesse à l'épreuve de tous types d'environnement et conditions de travail.

## Hydraulique (Bosch rexroth et Parker)



### Hydraulique : La précision et la performance au cœur de vos opérations

Avec des marques leaders comme **Bosch Rexroth** et **Parker**, nous proposons des solutions hydrauliques conçues pour répondre aux exigences des environnements industriels complexes.

Grâce à des technologies de pointe, nous assurons robustesse, fiabilité et efficacité énergétique, indispensables à votre réussite

## Pneumatique (Festo et Metalwork)



### Pneumatique : L'innovation au service de la fluidité industrielle

Nos partenariats avec **Festo** et **Metalwork** garantissent des solutions pneumatiques hautement performantes, adaptées à chaque processus industriel.

Nous mettons à votre disposition des produits et services alliant précision et durabilité pour optimiser vos systèmes

## Vannes et robinetterie (Flowserve et AVK)

### Vannes et Robinetterie : Une maîtrise incontournable pour vos infrastructures

En collaboration avec **Flowserve** et **AVK**, nous offrons une gamme complète de vannes et de robinetterie répondant aux standards les plus élevés. Nos solutions assurent sécurité, fiabilité et longévité soutenant ainsi tous les secteurs industriels et collectivités.



**Mecalube FLUIDE**, des marques d'excellence, des solutions fluides : la clé de votre succès.



# ENERGIE-INSTRUMENTATION

**MECALUBE** fournit des produits de qualité exceptionnelle pour aider ses clients dans les activités de maintenance et leur prise de décisions opérationnelles. Vous y trouverez :

- Les câbles et conducteurs
- Moteurs électriques
- Variateurs de fréquence
- Réducteurs et Motoréducteurs
- Protection électrique
- Des appareils d'alignement au laser
- Des appareils d'analyse vibratoire
- Des appareils de montage et démontage de roulements
- Des cameras thermiques
- Appareil de localisation de défauts, tests et diagnostics de câbles
- Débitmètres
- Transmetteur de pression
- Multimètres numériques
- Etc....



**Megger**

**Nexans**

**SKF**

**legrand**

**SEW  
EURODRIVE**

**FLIR**

**ANDELI**

**FLUKE**

**EH**

Endress+Haus  
People for Process Automation

**LEROY-SOMER**

**SFE**  
international  
ESP DIVISION

**CHAUVIN  
ARNOUX**  
ENERGY

**MECALUBE**  
MÉCANIQUES - LUBRIFICATION - ÉLECTRICITÉ - EPI  
[www.mecalube-store.com](http://www.mecalube-store.com)



# SANTE- SECURITE AU TRAVAIL

**MECALUBE** propose des équipements spécifiques adaptés aux risques en milieu professionnel pour accompagner les départements HSE dans l'application de leurs projets.



## Les Produits de Signalisation

- Panneaux de signalisation
- Plan d'évacuation
- Etc....



## Les Equipements de Protection Individuelle (EPI)

- La protection de la tête
- La protection des bras
- La protection des pieds
- La protection du corps
- Les travaux en hauteur.



## Les Systèmes de Protection contre le feu

- Extincteurs
- Tuyaux d'incendie et accessoires
- Armoires à incendie
- Etc...



## Les Produits de Manutention

- Les chariots
- Les transpalettes
- Les poulies et palans
- Les gerbeurs
- Les élévateurs
- Etc....

**bolle**  
SAFETY

**SIR**  
SAFETY SYSTEM  
YOUR PROTECTOR

**3M**

**LEMAITRE**

**Oaklands**  
GROUP

**MSA**

**CALCO**  
COLUMBUS McKINNON

**CEPOVETT**  
SAFETY

**DU PONT**

**POK**  
FIREFIGHTING EQUIPMENT

**PORTWEST**

**DRIVER**  
INDUSTRIAL SAFETY  
SAFETY IS ALL WE DO

**malcom**

[www.mecalube-store.com](http://www.mecalube-store.com)



# **MECALUBE**

**TM**

**MÉCANIQUES - LUBRIFICATION - ÉLECTRICITÉ - EPI**

[www.mecalube-store.com](http://www.mecalube-store.com)



**TRADING DE MATERIELS  
INDUSTRIELS**



# MOBILES & EQUIPMENTS

HITACHI

LIEBHERR



SANY



normet



JOHN DEERE



KOMATSU



Epiroc



TOYOTA



**MECALUBE**<sup>TM</sup>  
MÉCANIQUES - LUBRIFICATION - ÉLECTRICITÉ - EPI  
[www.mecalube-store.com](http://www.mecalube-store.com)

# MINERAL PROCESSING SYSTEMS

Metso **ANDRITZ**

**YOKOHAMA**  
TYRES

**LUKOIL**  
OIL COMPANY

**GEKKO**

**FLSMIDTH** **BRIDGESTONE**

**sepro**  
mineral systems  
mining - mineral processing - aggregates



**MULTOTEC**

**VIZZONI**  
TIRES



**Mobil**



**YOKOHAMA**



**MECALUBE**  
MÉCANIQUES - LUBRIFICATION - ÉLECTRICITÉ - EPI

[www.mecalube-store.com](http://www.mecalube-store.com)



# CHEMISTRY & REAGENTS

cyanco

■ - BASF

We create chemistry

SOLVAY



Chemours™

CLARIANT

kemira

ORICA

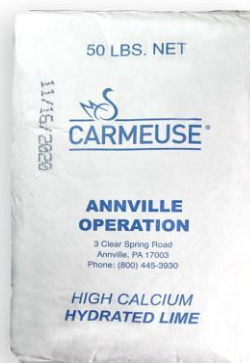
NALCO Water  
An Ecolab Company

SNF

SAUDI LIME  
السودى لايم

CARMEUSE

maxam



[www.mecalube-store.com](http://www.mecalube-store.com)

# GRINDING MEDIAS

Grâce à leur vaste gamme de produits, à la connaissance approfondie de l'industrie et à leurs expertise, **MOLYCOP** et **NINGHU** sont des partenaires de confiance pour les opérations minières à l'échelle mondiale et les industries ferroviaires et manufacturières.

Nous offrons à nos clients :

- ❖ SAG Balls
- ❖ Regrind Balls
- ❖ Mid-size Balls
- ❖ Cast high chrome balls
- ❖ Ceramic balls



Le processus de fabrication innovant permet d'obtenir des boulets avec une résistance élevée aux chocs et une usure supérieure





# PUMPING & FILTERING



# ENERGY



# CONSUMABLES

**KLÜBER**  
LUBRICATION

**RULMECA**

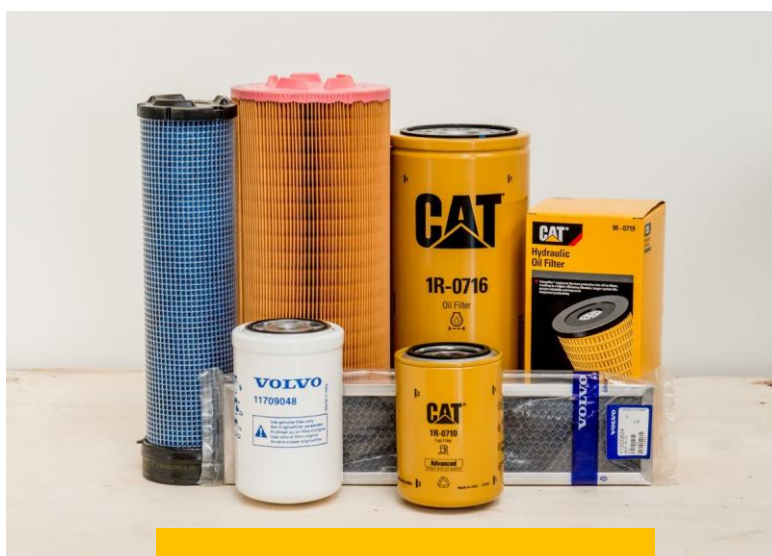
**rexroth**  
A Bosch Company

**Minmetals East**

**SAMSUNG**

**DEMAG**

**Continental**  
The Future in Motion



**MECALUBE**  
MÉCANIQUES - LUBRIFICATION - ÉLECTRICITÉ - EPI  
[www.mecalube-store.com](http://www.mecalube-store.com)





**NOS SERVICES**

# INSTALLATION ET MAINTENANCE DE SYSTEMES DE LUBRIFICATION

Les causes profondes des pannes de machines, de l'inefficacité des politiques de maintenance ainsi que des accidents de travail sont liées à une mauvaise gestion et application des pratiques de lubrification.

La lubrification devrait être considérée comme un processus, plutôt que comme des activités spécifiques et isolées.

Une vision holistique de la lubrification doit être adoptée afin d'aider au mieux nos clients à améliorer leurs pratiques actuelles. Notre base de données de gestion de la lubrification a été conçue pour fournir des méthodologies et des outils aux clients pour la mise en place de cette nouvelle manière d'appréhender la lubrification. Ajouter à cela nos programmes de formation à la gestion de la lubrification et vous aurez amélioré de 50% les causes de défaillance de vos machines.

Notre modèle de gestion de la lubrification couvre tous les aspects des activités de lubrification chez le client:

- Sélection des lubrifiants
- Achat des lubrifiants
- Stockage des lubrifiants
- Transfert des lubrifiants
- Utilisation des lubrifiants
- Surveillance / inspection des systèmes de lubrification
- Élimination / réutilisation des lubrifiants
- Etablissement d'un plan de lubrification



# MAINTENANCE CONDITIONNELLE ET CORRECTIVE



- Analyse vibratoire offline et online
- Thermographie
- Alignement de machines tournantes
- Equilibrage dynamique
- Montage et démontage de roulements
- Analyse de défaillance des machines industrielles
- Amélioration de la productivité des machines industrielles
- Etc...





# SOLUTIONS AVANCEES DE FIABILISATION



Enviropeel : « Nos solutions sont conçues pour améliorer la productivité et accroître l'efficacité des grandes marques »

## PROTÉGEZ VOTRE PARC INDUSTRIEL

3 solutions pour maximiser la durée de vie de vos équipements



**Ingress & Contamination Control**  
Barrière anti-poussière et humidité



**Corrosion Prevention (E-170)**  
Film inhibiteur multi-années



**Conveyor Belt Repair (Rebberloc)**  
Réparation rapide en 1 h

**MECALUBE** | Partenaire officiel

# ATELIER DE CONFECTION DE VETEMENTS PROFESSIONNELS



Notre atelier de couture est spécialisé dans la conception et la fabrication de vêtements professionnels destinés aux travailleurs des secteurs exigeants tels que les industries minières, le pétrole et gaz, ainsi que les cimenteries. Nous comprenons les besoins uniques et les défis spécifiques auxquels sont confrontés les professionnels de ces secteurs, c'est pourquoi nous

engageons à offrir des vêtements de la plus haute qualité, parfaitement adaptés à leurs exigences.

**L'excellence au cœur de notre savoir-faire :** Nous accordons une importance primordiale à la qualité de nos produits. Chaque vêtement est confectionné avec soin, en utilisant des matériaux robustes et durables qui répondent aux normes de sécurité et de performance les plus strictes. De la sélection des tissus à la couture finale, chaque étape de notre processus de production est réalisée avec rigueur et un souci du détail.

**Un service sur mesure pour répondre à vos besoins :** Chez nous, chaque client est unique. C'est pourquoi nous proposons un service personnalisé, allant de la prise en compte des spécificités du poste de travail à la création de vêtements sur mesure parfaitement ajustés. Qu'il s'agisse de vêtements de protection, de tenues de travail ou d'uniformes, nous adaptons nos créations aux exigences spécifiques de chaque environnement industriel.

**Une solution fiable pour vos équipes** Avec notre expertise et notre engagement envers l'excellence, notre atelier de couture est le partenaire idéal pour équiper vos équipes avec des vêtements alliant fonctionnalité, confort et durabilité. Nous contribuons ainsi à leur sécurité et à leur bien-être, tout en reflétant l'image professionnelle de votre entreprise.

# CONSEILS ET FORMATIONS



- ❖ Formation en mécanique
- ❖ Formation en électricité industrielle
- ❖ Formation en lubrification
- ❖ Formation en santé et en sécurité au travail
- ❖ Formation en maintenance conditionnelle ( [Analyse Vibratoire](#) , [Thermographie](#) , [Alignement....](#) )
- ❖ Audit en lubrification
- ❖ Audit de la maintenance
- ❖ Audit de la performance industrielle
- ❖ Formation HSE
- ❖ Conseils...



## FRANCE

### MECALUBE SIEGE SOCIAL

Email : [office-paris@mecalube-store.com](mailto:office-paris@mecalube-store.com)

Tel: (+33) 6 05 83 07 53

Adresse : 66 Avenue des champs Élysées , 75008 Paris , France

Website: [www.mecalube-store.com](http://www.mecalube-store.com)

## CÔTE D'IVOIRE

### MECALUBE FILIALE

Email : [office-abidjan@mecalube-store.com](mailto:office-abidjan@mecalube-store.com)

Tel: +225) 07 07 10 05 88

Adresse : Abidjan- Cocody – Cité Prestige, Abatta

Website: [www.mecalube-store.com](http://www.mecalube-store.com)